



## ใช้งาน Mind Map กับ โปรแกรม FreeMind

โปรแกรมสำหรับใช้วาด Mind Map จะช่วยให้การวาดไดอะแกรมทางด้านความคิด พร้อมจัดหมวดหมู่ได้สะดวกมากขึ้น รองรับการสร้างทั้งภายใน ไลบรารีความ โอคอนได้ตามต้องการ การลิงก์ไปยังไฟล์ หรืออินเทอร์เน็ตเหมาะกับการสร้างองค์ความรู้ หรือฐานข้อมูลความรู้โครงการต่างๆ แทนที่จะวาดด้วยมือก็ใช้โปรแกรมนี้เลย แถมยังแก้ไขก็สะดวกพร้อมเอ็กซ์พอร์ตเป็น HTML ได้ทันที

## ● FreeMind

โปรแกรมสำหรับใช้วาด mind map ซึ่งจะช่วยให้การวาดไดอะแกรมทางด้านความคิด พร้อมจัดหมวดหมู่ได้สะดวกมากขึ้น รองรับการสร้างกิ่งก้าน ใส่ข้อความ ไอคอนได้ตามต้องการ การลิงก์ไปยังไฟล์หรืออินเทอร์เน็ตเหมาะกับการสร้างองค์ความรู้ หรือฐานข้อมูลความรู้ โครงการต่างๆ แทนที่จะวาดด้วยมือก็ใช้โปรแกรมนี้เลย แล้วยังแก้ไขก็สะดวกพร้อมเอ็กซ์พอร์ตเป็น HTML ได้ทันที

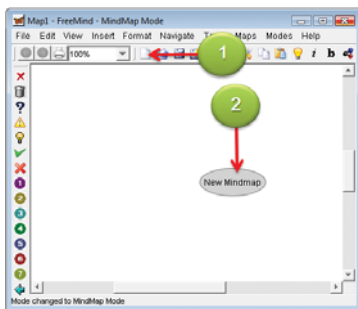
### ● การเรียกใช้งาน FreeMind

1. คลิกปุ่ม Start เลือก All Programs
2. แล้วคลิกเลือก FreeMind แล้วเลือก FreeMind
3. หรือดับเบิลคลิกที่ชอร์ตคัตโปรแกรม FreeMind
4. จะแสดงหน้าต่างโปรแกรมขึ้นมา

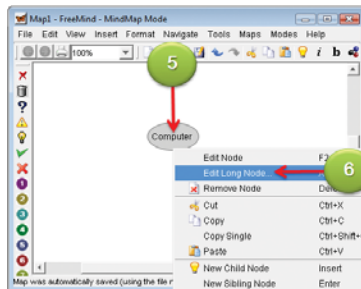
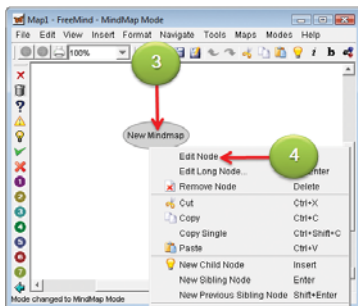


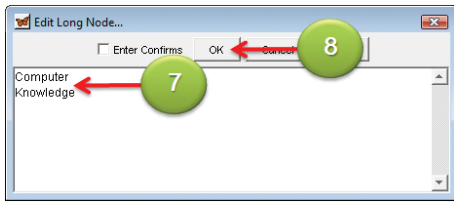
### ● เริ่มต้นการสร้างโหนด (node)

เริ่มต้นการวาด mind map กันเลย โดยเริ่มต้นที่การสร้างโหนดใหม่ขึ้นมาก่อนซึ่งปกติก็มักเริ่มต้นจากส่วนกลางของแมปพร้อมกำหนดหัวข้อ



1. คลิกปุ่ม เพื่อสร้าง mind map อันใหม่
2. จะแสดงเอกสารว่างๆ พร้อมแสดง Node ที่ชื่อ New Mindmap
3. สามารถแก้ไขข้อความของโหนดได้โดยการคลิกลงไปบนรายชื่อ New Mindmap แล้วพิมพ์ข้อความที่ต้องการลงไป
4. หรือคลิกขวาลงบนโหนด แล้วเลือกรายการ Edit Node
5. ก็จะได้ข้อความหรือหัวข้อที่พิมพ์ลงไป
6. แต่ถ้าต้องการใส่ชื่อหัวข้อแบบสองบรรทัดก็ให้คลิกขวาไปบนโหนด แล้วเลือก Edit Long Node...

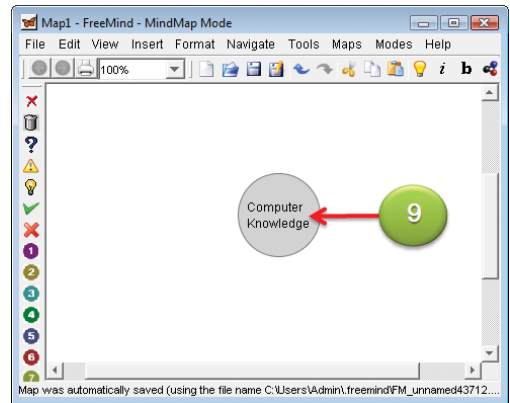




7. ในไดอะล็อกบ็อกซ์ให้กดแป้น Enter เพื่อขึ้นบรรทัดใหม่และพิมพ์หัวข้อที่ต้องการ

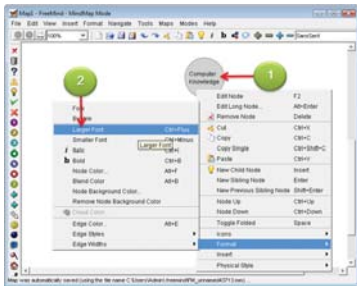
8. แล้วคลิกปุ่ม

9. ก็จะได้หัวข้อในแบบที่ต้องการ



### • ใส่สีและข้อความให้เด่นชัด

เมื่อเป็นศูนย์กลางของหัวข้อในการสร้าง mind map ก็ต้องไปเน้นด้วยการเพิ่มขนาดฟอนต์ และใส่สีลงไป



1. เพิ่มขนาดฟอนต์โดยการคลิกเมาส์ขวาไป Node

2. เลือกรายการ Format > Larger Font (หากต้องการให้ขนาดใหญ่ขึ้นอีกก็คลิกอีกตามลำดับ)

3. หากต้องการเพิ่มฟอนต์ให้เป็นตัวหนา ให้คลิกเมาส์ขวาไปบน Node

4. แล้วเลือกรายการ Format > Bold

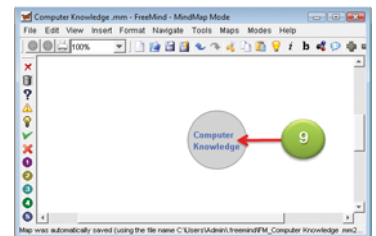
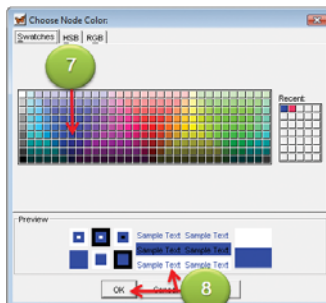
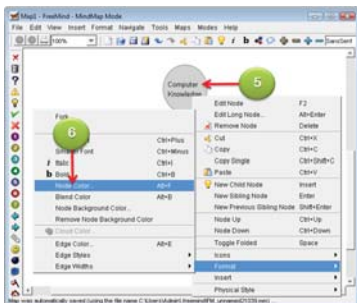
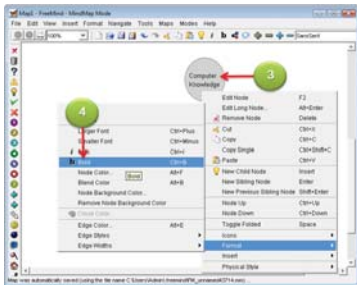
5. ไปกำหนดสีให้กับหัวข้อใน Node ให้คลิกเมาส์ขวาไปบน Node

6. เลือกรายการ Format > Node Color

7. แสดงไดอะล็อกบ็อกซ์ เพื่อให้คลิกเลือกสีที่ชอบ

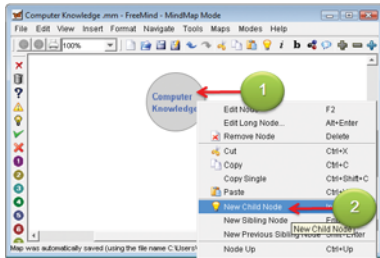
8. พร้อมแสดงการพรีวิวข้อความ แล้วคลิกปุ่ม

9. ก็ได้สีสนของหัวข้อบนโหนดหลักแล้ว

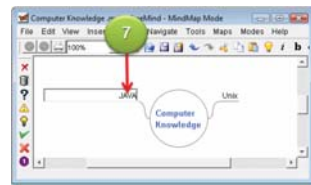
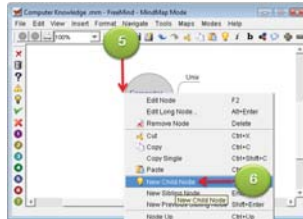
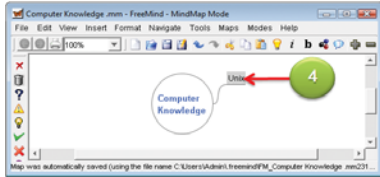
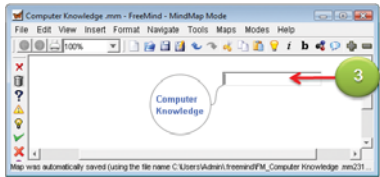


## ● เพิ่มกิ่งก้านให้กับ Node

เมื่อได้สร้างศูนย์กลาง mind map แล้วก็ต้องไปสร้างกิ่งก้านหรือโหนดลูกของแม่ที่เราสร้างขึ้นมานั้นก็ทำได้โดย...

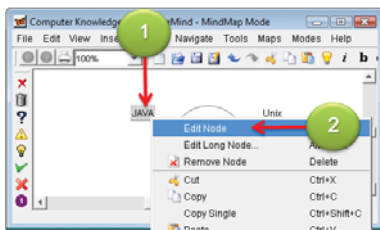


1. คลิกเมาส์ขวาลงไปบน Node โดยหากต้องการสร้างกิ่งก้านของโหนดทางด้านขวาก็ไปคลิกเมาส์ทางด้านขวาของโหนด
2. แล้วเลือกรายการ New Child Node
3. จะแสดงเส้นกิ่งด้านที่เชื่อมต่อกับโหนดหลัก
4. ให้พิมพ์ข้อความของโหนดลูกหรือกิ่งก้านของโหนดลงไป
5. ถ้าต้องการสร้างโหนดลูกอีกหนึ่งก้านก็ให้ไปคลิกเลือกตำแหน่งที่ต้องการสร้าง
6. แล้วเลือกรายการ New Child Node
7. จะแสดงโหนดลูกปรากฏขึ้น ให้พิมพ์ชื่อลงไป

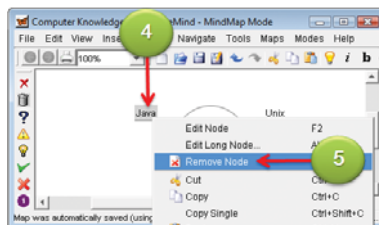
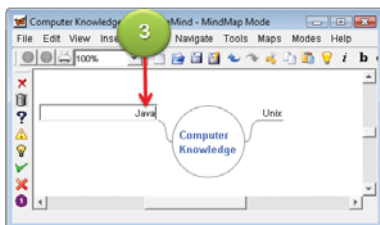


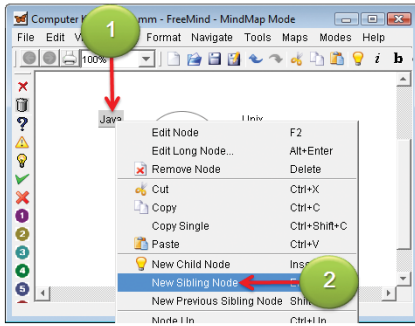
## ● การแก้ไขโหนดและการลบ

เมื่อได้พิมพ์ชื่อโหนดหรือโหนดลูกลงไป แล้วต้องการแก้ไขก็สามารถแก้ไข หรือเปลี่ยนใจจะลบทิ้งก็ทำได้เช่นกัน



1. ให้คลิกเมาส์ขวาลงบนโหนดที่ต้องการแก้ไข
2. แล้วเลือกรายการ Edit Node
3. ให้แก้ไขชื่อโหนดลูกตามต้องการ
4. ถ้าต้องการจะลบโหนดที่ไม่ได้ใช้งานทิ้งไป ให้คลิกเมาส์ขวาเลือกโหนดที่ต้องการลบ
5. แล้วเลือกรายการ Remove Node

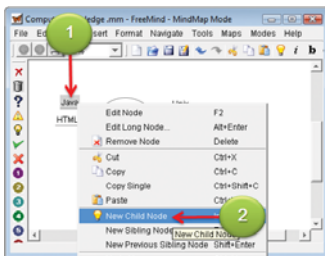
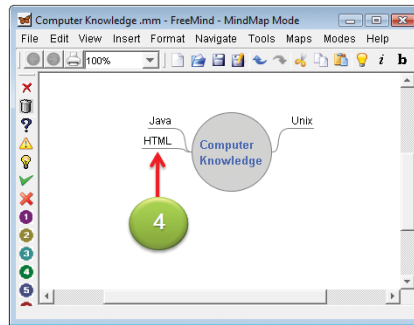
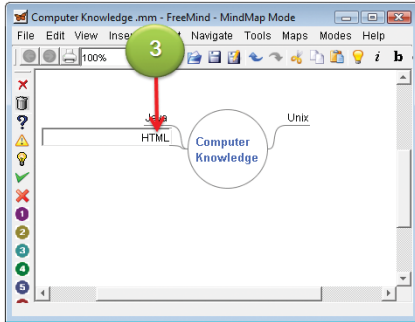




### • สร้างโหนดลูกในกิ่งเดียวกัน

ในกิ่งก้านเดียวกันนั้นอาจกิ่งก้านอื่นเกิดขึ้นอีกก็สามารถสร้างเพิ่มเติมเพื่อให้ได้ตามจุดประสงค์ได้ตามต้องการ

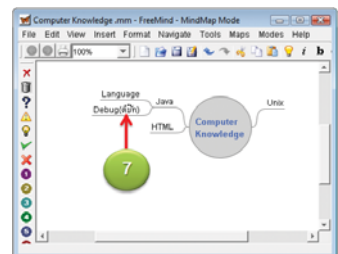
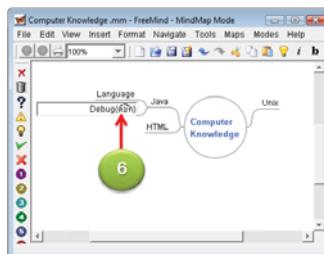
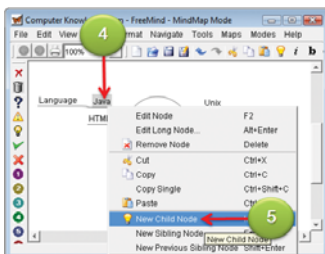
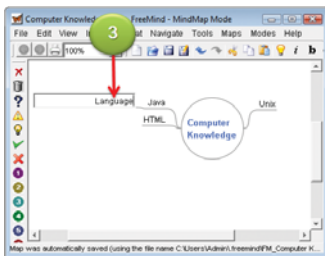
1. คลิกเลือกโหนดลูกที่ต้องการ
2. แล้วเลือกรายการ New Sibling Node
3. ให้พิมพ์ชื่อโหนดลูกอันใหม่ลงไปในช่วงดังกล่าว
4. จะได้ผลลัพธ์ดังกล่าว



### • สร้างโหนดย่อยซ้อนโหนดลูก

กิ่งก้านของแมปนั้นอาจไม่ได้จบแค่การสร้างโหนดลูก ต้องมีการสร้างโหนดซ้อนโหนดไปอีกหลายระดับ

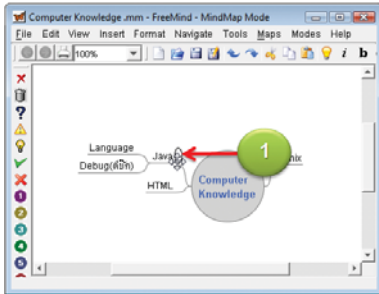
1. คลิกเมาส์ขวาเลือกโหนดที่ต้องการสร้างต่อไปอีก
2. แล้วเลือกรายการ New Child node
3. แล้วพิมพ์ชื่อโหนดลงไป
4. สร้างกิ่งก้านหรือโหนดลูกเพิ่มขึ้นอีก โดยคลิกเมาส์ขวาเลือกโหนด
5. แล้วเลือกรายการ New Child node
6. พิมพ์ชื่อโหนดลงไป พิมพ์ได้ทั้งภาษาไทย-ภาษาอังกฤษ
7. พิมพ์เสร็จกดแป้น Enter เพื่อดูผลลัพธ์



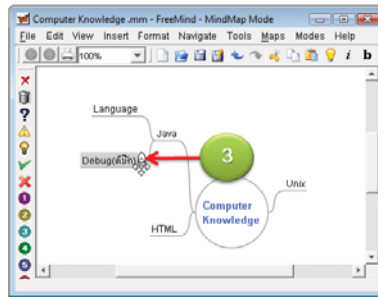
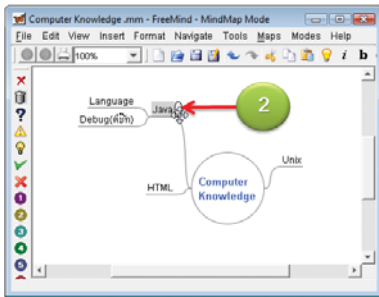


## • การเคลื่อนย้ายโหนด

เมื่อได้เขียนโหนดย่อยหรือโหนดลูกไปหลายโหนด ถ้ามีการแสดงกิ่งก้านที่ทับซ้อนกันอาจทำให้มองดูได้ยากเราก็ไปปรับแต่งให้ดูสวยงามซะหน่อย



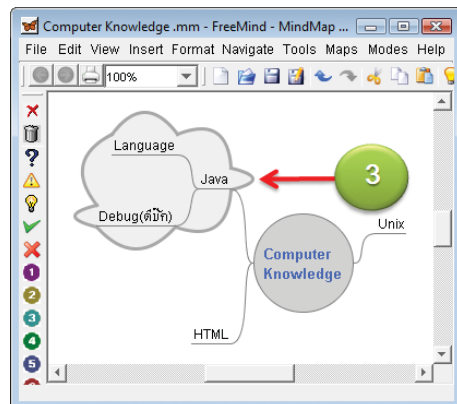
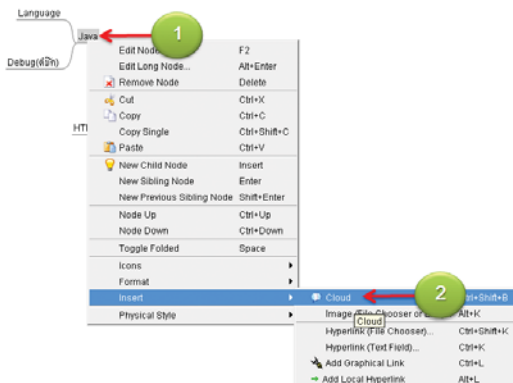
1. ให้นำเมาส์ไปวางทางด้านขวา หรือด้านซ้ายของชื่อโหนด จะแสดงเครื่องหมายวงรี
2. แล้วคลิกเมาส์ซ้ายค้างเอาไว้ พร้อมกับลากขึ้นหรือลงตามทิศทางที่ต้องการ
3. จากนั้นก็ไปปรับแต่งโหนดย่อยให้สวยงาม สังเกตได้เข้าใจง่ายขึ้น



## • เน้นความโดดเด่นให้โหนด

ในบางกรณีที่ต้องการเน้นในกลุ่มโหนดที่ต้องการ หรือต้องการบอกว่าเป็นกลุ่มในเรื่องเดียวกัน ก็ไปทำการเน้นโหนดส่วนนั้น

1. คลิกเมาส์ขวาเลือกโหนดที่ต้องการเพิ่มความโดดเด่น
2. แล้วให้เลือกรายการ Insert > Cloud
3. กลุ่มของโหนดที่เลือกจะถูกใส่พื้นด้านหลังคล้ายก้อนเมฆ



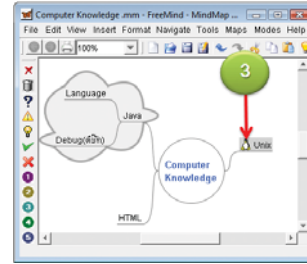


## • แทรกไอคอน

ไปเพิ่มไอคอนเพื่อเน้นความน่าสนใจ หรือเป็นสัญลักษณ์บอกกับทีมงานก็สามารถทำได้โดย

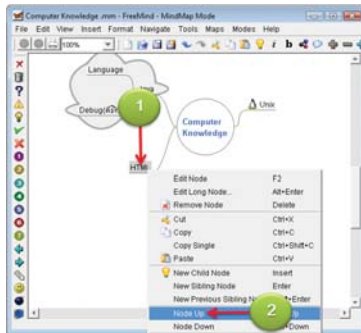


1. คลิกเมาส์ขวาเลือกโหนดที่ต้องการแทรกไอคอน
2. แล้วเลือกรายการ Icons > Linux
3. ก็จะได้ไอคอนปรากฏหน้ารายการโหนดแล้ว

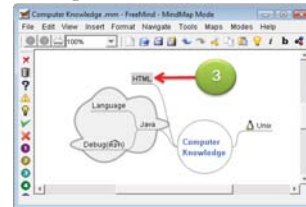


## • เคลื่อนย้ายโหนดขึ้น-ลง

ในการเคลื่อนย้ายโหนดนั้นหากเราต้องการสลับตำแหน่งจากบนไปล่าง หรือล่างไปบนก็ได้เช่นกัน

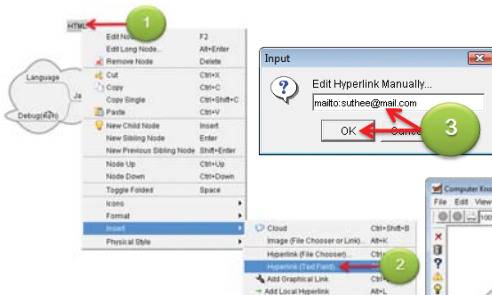


1. ไปคลิกเมาส์ขวาเลือกโหนดที่ต้องการย้าย
2. เลือกรายการ Move Up เมื่อต้องการเลื่อนขึ้นไปทางด้านบน (หรือ Move Down เลื่อนลง)
3. โหนดก็จะถูกย้ายสลับตำแหน่งตามต้องการ

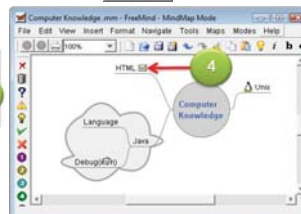


## • แทรกไฮเปอร์ลิงก์อีเมล

ในการเขียน mind map บางครั้งก็อาจมีลิงก์อีเมล เพื่อให้ผู้ใช้งานแมปท่านอื่นสงสัยก็จะได้อีเมลมาหา



1. คลิกเมาส์ขวาเลือกโหนดที่ต้องการใส่อีเมลแอดเดรส
2. เลือกรายการ Insert > Hyperlink (Text Field)
3. ให้กรอก mailto : ตามด้วยอีเมลลงไป แล้วคลิกปุ่ม



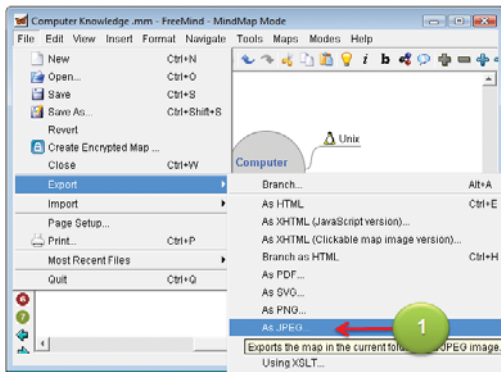
4. จะแสดงไอคอนอีเมล เมื่อนำเมาส์ไปคลิกก็จะแสดงหน้าต่างอีเมลเพื่อให้ส่งข้อความไปหาทันที

• เปรียบเทียบฟีเจอร์กับ โปรแกรม MindManager

	FreeMind	MindManager
แทรก แก้ไข หัวข้อและหัวข้อย่อย	มี	มี
แทรกกราฟ/ เครื่องหมาย	มี	มี
แทรกรูปภาพ	มี	มี
แปลงเอกสารเป็น PDF	ไม่มี	มี
เอ็กพอร์ตไปยัง Microsoft Word, PowerPoint, Visio และ Project	ไม่มี	มี
การเอ็กพอร์ตเป็น HTML	มี	มี
การเอ็กพอร์ตเป็น XML	มี	ไม่มี
เอ็กพอร์ตเป็นรูปภาพ บิตแมปและเวกเตอร์	มี	ไม่มี

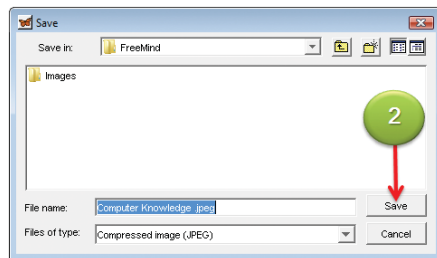
• เอ็กพอร์ตเป็นรูปภาพ

เมื่อเราสร้าง mind map เสร็จแล้วก็มาทำการเอ็กซ์พอร์ตไปให้อยู่ในรูปแบบต่างๆ มากมาย ขอยกตัวอย่างการเอ็กซ์พอร์ตเป็นรูปภาพ



1. ให้คลิกเมนู File > Export > As JPEG...

2. จะให้ตั้งชื่อไฟล์รูปภาพ แล้วคลิกปุ่ม



คราวนี้ หากคุณจะสร้าง Mind Map จัดโดะแกรมทางด้านความคิด สร้างองค์ความรู้ หรือฐานข้อมูลก็คงได้แนวทางการทำงานด้วยโปรแกรมนี้กันแล้ว